

PI-k8



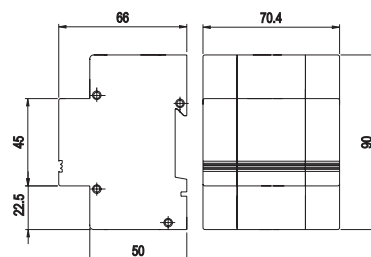
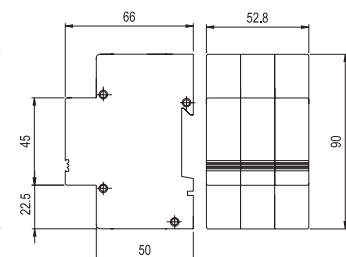
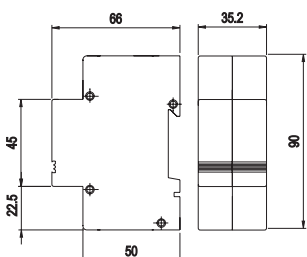
PI-k16



PI-k25, PI-k32



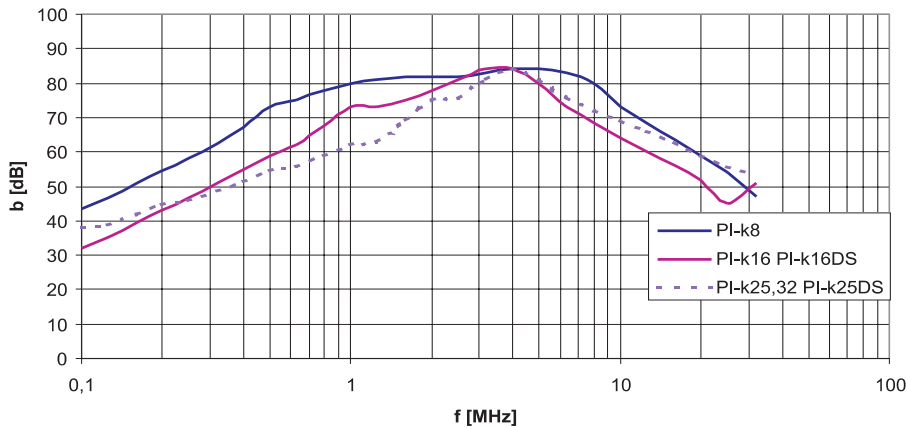
PI-k16 DS, PI-k25 DS


**PI-k**

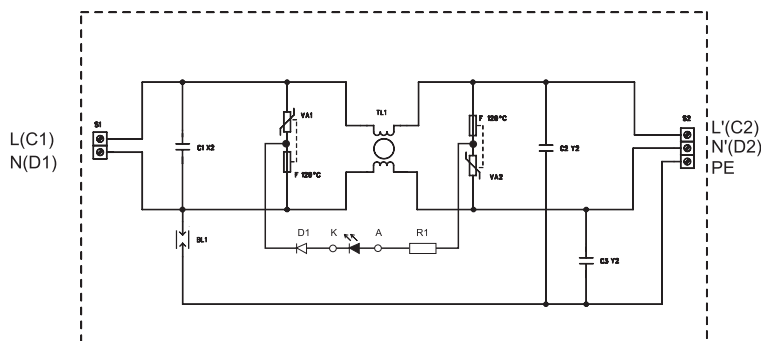
Dvoustupňové jednofázové přepětíové ochrany PI-k s vysokofrekvenčním filtrem určené k ochraně i nejcitlivějších elektronických zařízení v rozvedech sítí nn před pulzním přepětím a vysokofrekvenčním rušením. Filtry jsou konstruovány pro montáž na lištu DIN 35mm podle ČSN EN 61643-11 a IEC 61643-1 (třída svodiče III - 3. stupeň ochrany). V PI-k jsou použity speciální varistory se svodovou schopností  $I_{\max}(8/20) = 8\text{kA}$ , dobou odezvy  $t_A < 25\text{ns}$  a speciální jádra s permabilitou  $\mu > 80\,000$ . Lze je vyrábět v ucelené řadě jmenovitých napětí  $U_N = 6, 12, 24, 48, 60, 80, 110, 120, 130, 160$  a  $230\text{V}$  (AC/DC). Typy PI-k8, 16, 25, 32 se vyrábí se světelnou signalizací správné funkce (zelená kontrolka), typy PI-k16 DS a PI-k25 DS indikují poruchu vysunutím terčků jezdců mechanických tepelných pojistek reagujících na přehřátí nelineárních prvků – varistorů nad teplotu cca  $120^\circ\text{C}$ . Při zareagování kteréhokoliv ze dvou zabudovaných tepelných pojistek se zároveň rozpojí dálkový signalizační kontakt PORUCHA.

Typ		PI-k8	PI-k16	PI-k16DS	PI-k25DS	PI-k25	PI-k32
Třída svodiče podle IEC 61643-1 a ČSN EN 61643-11		III/T3					
Použití pro síť		TNS, DC					
Jmenovité pracovní napětí	$U_N$	230V/50(60)Hz					
Maximální trvalé pracovní napětí	$U_C$	275V/50(60)Hz					
Jmenovitý proud	$I_N$	8A	16A		25A		32A
Jmenovitý svodový proud $I_n(8/20)$	$I_n$	3kA (L/N, L/PE) 5kA (L/PE)					
Kombinovaný impulz	$U_{OC}$	6kV (L/N, L/PE) 10kV (N/PE)					
Napětíová ochranná úroveň při $U_{OC}$	$U_P$	$\leq 850\text{V}$ (L/N) $\leq 1,5\text{kV}$ (L/PE) $\leq 0,5\text{kV}$ (N/PE)					
Max. unikající proud dle ČSN 345611		$< 3\text{mA}$					
Nesymetrický útlum filtru (pásmová zádrž)		min. 80dB při 4MHz min. 40dB od 0,15 do 30MHz					
Konstanty filtru	$C_x$ $C_y$ $L$	150nF		220nF			
Ztrátový výkon při teplotě $20^\circ\text{C}$		$< 2,2\text{W}$	1,8mH		2,3mH		$< 4\text{W}$
Doba odezvy	$t_A$	$< 25\text{ns}$ (L/N) $< 100\text{ns}$ (L/PE, N/PE)					
Doporučené předjištění		8A	16A		25A		32A
Pracovní teplota	$\vartheta$	- 40 až $+ 55^\circ\text{C}$					
Doporučený průřez připojovaných vodičů		$2,5 \div 4\text{ mm}^2$	$4 \div 6\text{ mm}^2$		$6 \div 10\text{ mm}^2$		
Stupeň krytí		IP 20					
Materiál pouzdra		SLOVAMID 6FRC2					
Způsob montáže		na lištu DIN 35mm					
Bezpotenciálový signalizační kontakt (DS):							
el. pevnost proti vnitřním obvodům		3750V <sub>ef</sub>					
el. pevnost proti obvodu sítě		3750V <sub>ef</sub>					
isolační odpor		$2 \times 10^7 \Omega$					
max. spínaný proud		~3A					
max. spínané napětí		~250V					
Životnost		min. 100.000h					
Hmotnost	m	130g	166g		235g		
Katalogové číslo		30 080	30 004	30 027	30 034	30 017	30 005

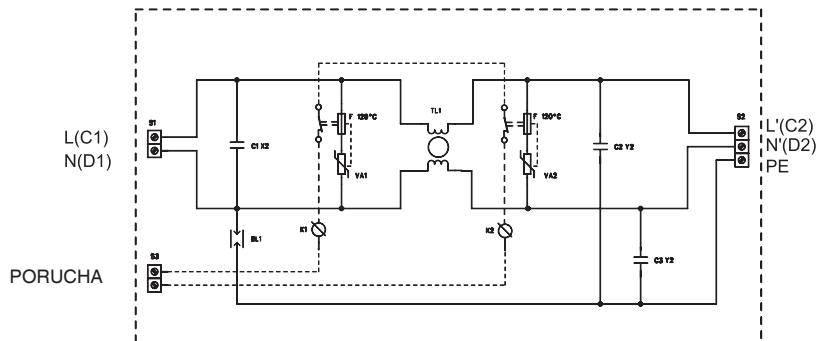
**Asymetrický útlum 50Ω/50Ω**



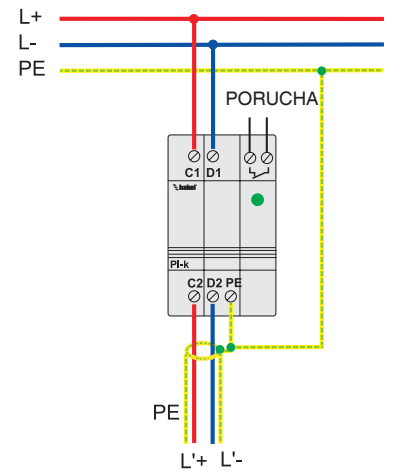
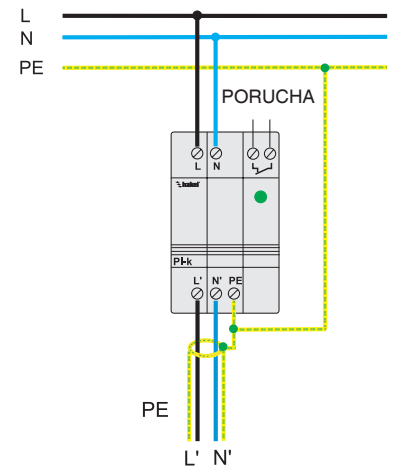
**Vnitřní schéma zapojení PI-k8, 16, 25, 32**



**Vnitřní schéma zapojení PI-k16 DS, PI-k25 DS**



**Doporučené zapojení PI-k**



**Doporučené průřezy pro uzemnění**

PI-k8	2,5mm <sup>2</sup> Cu
PI-k16	4mm <sup>2</sup> Cu
PI-k25	6mm <sup>2</sup> Cu
PI-k32	6mm <sup>2</sup> Cu

Chráněné zařízení se doporučuje připojit příslušně dimenzovaným stíněným vodičem.

Ochrany pro napětí  $U_N = 6, 12, 24, 48, 60, 80, 110, 120, 130$  a 160V (AC/DC) se vyrábějí pouze na zakázku.

Filtr obsahuje nelineární napěťově závislé prvky (varistory a bleskojistky), proto je nutné jej při revizi rozvaděče a při měření izolačních odporů rozvodu sítí nn odpojit.

třída III